

# CÔNG TY CỔ PHẦN MODULE 9



RESEARCH



CONSTRUCTION



MARKETING

## HỒ SƠ NĂNG LỰC

MODULE IX   
MODULE 9 JOINT STOCK COMPANY



# BÊ TÔNG

# NGHỆ THUẬT



# NỘI DUNG

## I. TỔNG QUAN

1. Thư ngỏ
2. Thông tin Module 9
3. Tầm nhìn - Sứ mệnh - Mục tiêu
4. Lĩnh vực hoạt động
5. Đội ngũ lãnh đạo

## II. NGUỒN LỰC

1. Nguồn lực thiết bị
2. Nguồn lực nhân sự
3. Sức khỏe - An toàn - Môi trường

## III. CÔNG NGHỆ VẬT LIỆU

1. UHPC - Bê tông siêu tính năng
2. Bê tông mài / Terrazzo
3. Bê tông ốp khuôn
4. Bê tông thấm tiêu / đá rửa
5. Tường hiệu ứng
6. Bê tông nhẹ
7. Một số sản phẩm từ bê tông

## IV. CÁC DỰ ÁN TIÊU BIỂU



# I. TỔNG QUAN

1. Thư ngỏ

2. Thông tin Module 9

3. Tầm nhìn - Sứ mệnh - Mục tiêu

4. Lĩnh vực hoạt động

5. Đội ngũ lãnh đạo

# THƯ NGỎ

## MESSENGER FROM CHAIRMAN OF DIRECTORS

Công ty cổ phần Module 9 Kính gửi tới Quý đối tác lời Chúc sức khỏe, may mắn và thành công!

Module 9 là một trong những công ty hàng đầu Việt Nam trong lĩnh vực Thiết kế - Sản xuất - Cung cấp các sản phẩm bê tông. Với những công nghệ tiên tiến cùng đội ngũ nhân sự sáng tạo, có tay nghề cao, Module 9 mang đến những sản phẩm tốt nhất về Sàn bê tông, Tường hiệu ứng bê tông, Đồ nội ngoại thất bằng chất liệu bê tông với đa dạng mẫu mã, kiểu dáng và màu sắc phong phú.

Module 9 trân trọng gửi đến Quý đối tác bộ hồ sơ năng lực của Công ty với mong muốn cung cấp thêm lựa chọn về vật liệu đến Quý đối tác.

Rất mong có cơ hội được phục vụ Quý đối tác,

Trân trọng cảm ơn!

Module 9 Joint Stock Company would like to send our partners wishes for good health, luck and success

Module 9 is one of the leading companies in Vietnam in the field of Design-Production-Supply of Concrete products. With advanced technology and creative team, skilled, Module 9 bring the best products on the concrete floor, wall effect concrete, indoor and outdoor furniture using materials Concrete Designs and rich colors.

Module 9 would like to send to you the partners the company profile of the company with the desire to provide more material choices to your partners.

We hope to have the opportunity to serve our partners, Sincerely thank you!

**ĐỖ VĂN HẢI**

CTHĐQT/CHAIRMAN OF DIRECTORS

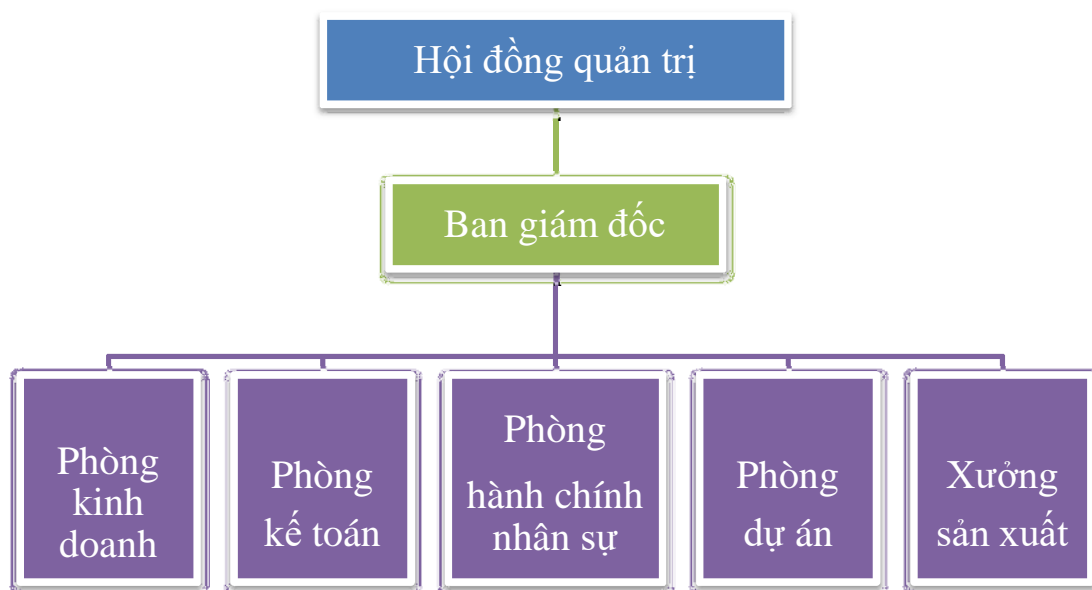
## THÔNG TIN CHUNG

### GENERAL INFORMATION

Tên doanh nghiệp	:	CÔNG TY CỔ PHẦN MODULE 9
Tên tiếng anh	:	MODULE 9 JOINT STOCK COMPANY
Tên giao dịch	:	MODULE 9 CONSTRUCTION
Mã số thuế	:	0108618200
Trụ sở chính	:	Số 189 ngõ Trại Cá, Đường Trương Định Quận Hai Bà Trưng, TP.Hà Nội.
Nhà máy	:	X. Hạ Mỗ – H. Đan Phượng – TP. Hà Nội X. Thượng Mỗ, H. Đan Phượng, TP. Hà Nội
Đại diện theo pháp luật	:	Đỗ Văn Hải – Chủ tịch hội đồng quản trị
Điện thoại	:	0902 493 429
Email	:	module9construction@gmail.com

## CẤU TRÚC DOANH NGHIỆP

### COMPANY STRUCTURE



# TẦM NHÌN – SỨ MỆNH – MỤC TIÊU

## VISION – MISSION – GOAL

### TẦM NHÌN

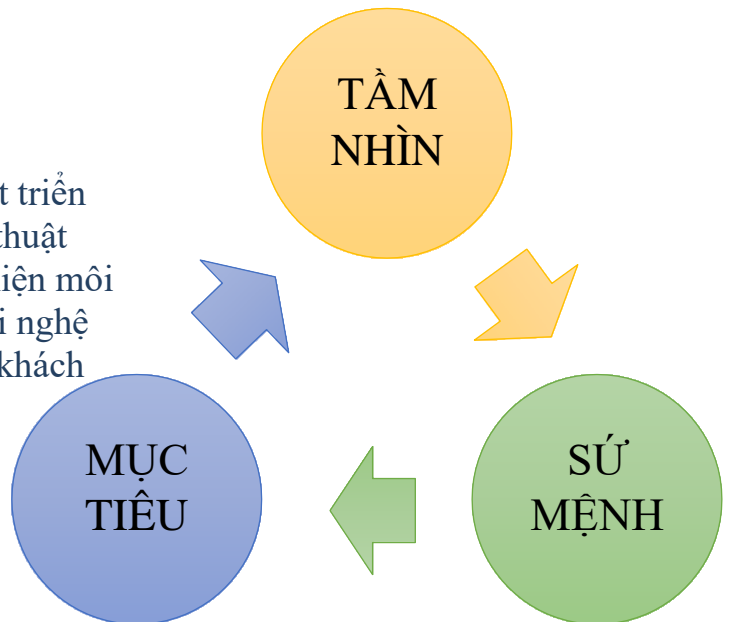
**MODULE 9** hướng tới một cách phát triển bền vững, cung cấp các giải pháp kỹ thuật tiên tiến, cung cấp các vật liệu thân thiện môi trường, tạo ra các sản phẩm hướng tới nghệ thuật, đem lại các giá trị gia tăng với khách hàng và mọi nhân viên.

### SỨ MỆNH

- Thỏa mãn tối đa nhu cầu khách hàng.
- Tạo giá trị gia tăng trên mỗi dịch vụ, sản phẩm.
- Bảo vệ môi trường và phát triển lợi ích cộng đồng địa phương nơi công ty đóng trụ sở.
- Thúc đẩy xu hướng sử dụng chất liệu Bê tông trong các công trình kiến trúc.

### MỤC TIÊU

- Cải tiến công nghệ, nâng cao năng suất lao động và chất lượng sản phẩm: **MODULE 9** đã áp dụng nhiều cải tiến để tự động hóa dây chuyền, tiết kiệm nhân công và phát huy tối đa nguồn nhân lực.
- Lấy khách hàng làm trung tâm: **MODULE 9** cam kết phấn đấu nhằm thỏa mãn tối đa nhu cầu khách hàng; Lấy tín nhiệm của khách hàng làm mục đích để hoạt động, Mang đến cho khách hàng sản phẩm và dịch vụ có chất lượng vượt trội.
- Luôn luôn năng động, sáng tạo: **MODULE 9** phải luôn luôn năng động và sáng tạo trong môi trường cạnh tranh quyết liệt để tồn tại và phát triển đội ngũ.
- Văn hóa doanh nghiệp: **MODULE 9** tạo một môi trường làm việc thoải mái, chuyên nghiệp để mọi cá nhân có thể tự do phát huy hết khả năng và đồng thời mang lại cơ hội hoàn thiện và phát triển sự nghiệp cá nhân.



## LĨNH VỰC HOẠT ĐỘNG OPERATION FIELDS

- Thi công, sửa chữa áp dụng công nghệ mới.
- Xuất nhập khẩu hợp tác và chuyển giao công nghệ mới.
- Xây dựng chỉ dẫn, hướng dẫn, tiêu chuẩn kỹ thuật cho các công nghệ sản phẩm mới.
- Chuyển giao công nghệ mới.
- Nghiên cứu và phát triển công nghệ vật liệu, sản phẩm cấu kiện bê tông tiên tiến.
- Cung cấp, chế tạo sản phẩm công nghệ mới.
- Mua bán xuất nhập khẩu sản phẩm vật liệu và sản phẩm công nghệ mới.
- Tập huấn đào tạo về tiến bộ kỹ thuật và công nghệ mới.
- Thử nghiệm đánh giá các sản phẩm công nghệ mới.
- Xây dựng chỉ dẫn, hướng dẫn, kỹ thuật cho các công nghệ sản phẩm mới.

## NGÀNH NGHỀ KINH DOANH LIST OF BUSINESS ACTIVITIES

- Quảng cáo, mua bán các sản phẩm: bồn tắm, gạch, tấm đúc, tấm ốp, bàn ghế, giường, tủ, kệ, chậu hoa, bình hoa,...
- Dịch vụ xây dựng, tư vấn xây dựng, trang trí ngoại thất, cung cấp thông tin xây dựng, dịch vụ giám sát công trình xây dựng, thi công trang trí nội thất.
- Cung cấp vật liệu xây dựng phi kim loại, cụ thể là: các cấu kiện bê tông, vữa, ...
- Xây dựng các công trình kỹ thuật xây dựng, bao gồm xây mới, sửa chữa, mở rộng và cải tạo, các công trình đúc sẵn trên công trường.
- Phát triển các dự án, xây dựng các công trình dân dụng bằng cách sử dụng các phương tiện tài chính, kỹ thuật, và vật chất.





## ĐỘI NGŨ LÃNH ĐẠO LEADERSHIP TEAM

Đội ngũ lãnh đạo của Module 9 hiện nay là sự kết hợp hài hòa của kiến thức, kinh nghiệm lâu năm, sự năng động, nhiệt huyết của tuổi trẻ. Mỗi chuyên gia đều có kiến thức sâu rộng, có uy tín trong ngành xây dựng Việt Nam. Trên bước đường phát triển của mình, ban lãnh đạo luôn hiểu được các thách thức, khó khăn mà công ty phải đối mặt để có những quyết định, chủ trương đúng đắn nhất trong việc kiến thiết bộ máy linh hoạt cũng như các chiến lược kinh doanh hiệu quả. Tại Module 9, các cán bộ, nhân viên đều luôn giữ vững tinh thần Trách nhiệm – Sáng tạo – Tận Tâm; điều đó đã giúp công ty vượt qua những thách thức để từng ngày phát triển. Bên cạnh đó, đội ngũ lãnh đạo của Module 9 cũng là những con người có tri thức cao, có đạo đức trong nghề nghiệp và đặc biệt là luôn đam mê, sống hết mình vì sự nghiệp bê tông.



**ĐỖ VĂN HẢI**

CHỦ TỊCH HỘI ĐỒNG QUẢN TRỊ



**ANTHONY LANGE**

GIÁM ĐỐC



**PHẠM TUẤN LINH**

Trưởng Phòng Dự Án



**ĐẶNG VĂN TOÀN**

Trưởng Phòng Dự Án 1



**LÊ ANH ĐỨC**

Trưởng Phòng Dự Án 2



**BÙI XUÂN CHIẾN**

Trưởng Phòng Công Nghệ Vật Liệu



**BÙI MẠNH CƯỜNG**

Phụ Trách Vùng 5 Bắc Bộ



**PHẠM ANH TRUNG**

Phụ Trách Vùng 3 Tây Bắc



**PHẠM TUẤN HẢI**

Trưởng Phòng Sáng Tạo



**VƯƠNG VĂN QUANG**

Trưởng Phòng IT

## II. NGUỒN LỰC

1. Nguồn lực thiết bị
2. Nguồn lực nhân sự
3. Sức khỏe - An toàn - Môi trường



## NGUỒN LỰC NHÂN SỰ HUMAN RESOURCES

Với tiêu chí thành công luôn đem lại từ yếu tố con người, Module 9 có lợi thế trong lĩnh vực đào tạo nhân lực. Chúng tôi có những nhân viên tràn đầy năng lượng, nhiệt huyết, sức trẻ, khỏe và đặc biệt là tư duy nhạy bén, vô cùng sáng tạo; đó là những yếu tố quan trọng kết hợp cùng với khả năng làm việc độc lập, làm việc nhóm để tạo nên một tập thể công ty vững mạnh, phát triển từng ngày.



### Danh sách chi nhánh

KHU VỰC	CHI NHÁNH	QUY MÔ		ĐỊA CHỈ
		Nhà xưởng(m2)	Nhân lực	
Miền Bắc	Nhà máy 1	2000	25	Thượng Mỗ - Đan Phượng - Hà Nội
	Nhà máy 2	1500	30	Hạ Mỗ - Đan Phượng - Hà Nội
	Nhà máy 3	3000	30	Thành phố Thái Nguyên
	Nhà máy 4	2500	20	Tỉnh Hòa Bình
Miền Trung	Nhà máy 5	1200	15	Huế
	Nhà máy 6	700	10	Đà Nẵng
Miền Nam	Nhà máy 8	2300	17	Lâm Đồng
	Nhà máy 9	1500	23	Quận Thủ Đức - TP. Hồ Chí Minh

## NGUỒN LỰC THIẾT BỊ EQUIPMENT RESOURCES

Chúng tôi luôn đánh giá cao yếu tố công nghệ và thiết bị để đáp ứng đầy đủ nhu cầu phát triển trong lĩnh vực xây dựng. Các chủng loại thiết bị của Module 9 vô cùng đa dạng, luôn sẵn sàng, đảm bảo đúng tiến độ để làm hài lòng tất cả khách hàng kể cả những khách hàng kỹ tính nhất.



TÊN THIẾT BỊ, MÁY MÓC	ĐƠN VỊ	SỐ LƯỢNG
Xe tải	Chiếc	15
Xe nâng	Chiếc	10
Cầu Kato	Chiếc	5
Máy trộn bê tông	Chiếc	12
Xe cẩu tự hành	Chiếc	10
Máy mài sàn	Chiếc	12
Một số loại máy chuyên dụng	Chiếc	35
Hệ thống giàn giáo	Bộ	350



## SỨC KHỎE – AN TOÀN – MÔI TRƯỜNG HEALTH – SAFETY - ENVIRONMENT

Chính sách an toàn lao động và chăm sóc sức khỏe cho người lao động được Ban lãnh đạo Module 9 hết sức quan tâm và đánh giá là mấu chốt thành công trong công tác thi công. Thực hiện an toàn lao động trong xây dựng chính là biện pháp an toàn và hiệu quả nhất để phòng tránh các tai nạn lao động.

Bên cạnh đó, các cán bộ, nhân viên sẽ được trang bị những kiến thức căn bản liên quan đến lĩnh vực mình đang làm việc, cũng như có thể giải quyết được các tình huống bất ngờ:

- Khu vực thi công luôn ngăn nắp, không tồn đọng nhiều tổ gây mất an toàn như: các vật liệu sắc nhọn, hồ điện,..
- Có các thông tin và biển báo liên quan đến nội quy an toàn lao động, những thông tin cần cảnh báo. Các biển báo chứa thông tin cần đặt ở các vị trí dễ quan sát và nhận biết.
- Phân công người quản lý và quan sát các khu vực có nguy hiểm và xử lý kịp thời khi có các tình huống bất ngờ.
- Trang thiết bị bảo hộ cho người lao động phải đảm bảo tiêu chuẩn chất lượng nhất định.
- Tuân thủ đầy đủ các yếu tố kĩ thuật và không vi phạm vào các điều luật cấm trong quy định.
- Chú ý quan sát và tập trung trong công việc



# III. CÔNG NGHỆ VẬT LIỆU

1. UHPC - Bê tông siêu tính năng
2. Bê tông mài / Terrazzo
3. Bê tông ốp khuôn
4. Bê tông thấm tiêu / đá rửa
5. Tường hiệu ứng
6. Bê tông nhẹ
7. Một số sản phẩm từ bê tông



# UHPC – BÊ TÔNG SIÊU TÍNH NĂNG

## ULTRA HIGH PERFORMANCE CONCRETE

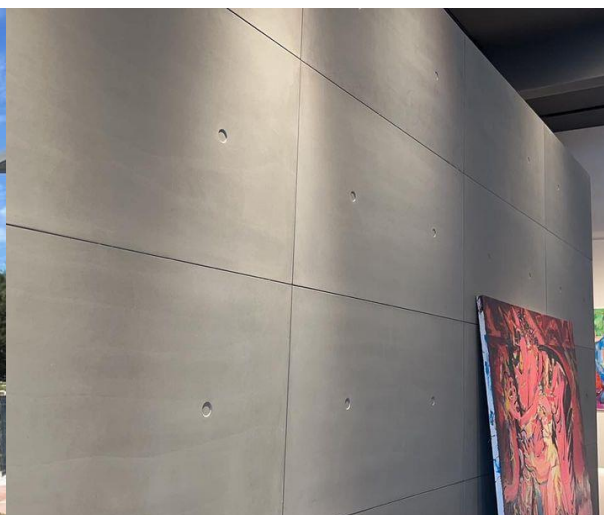
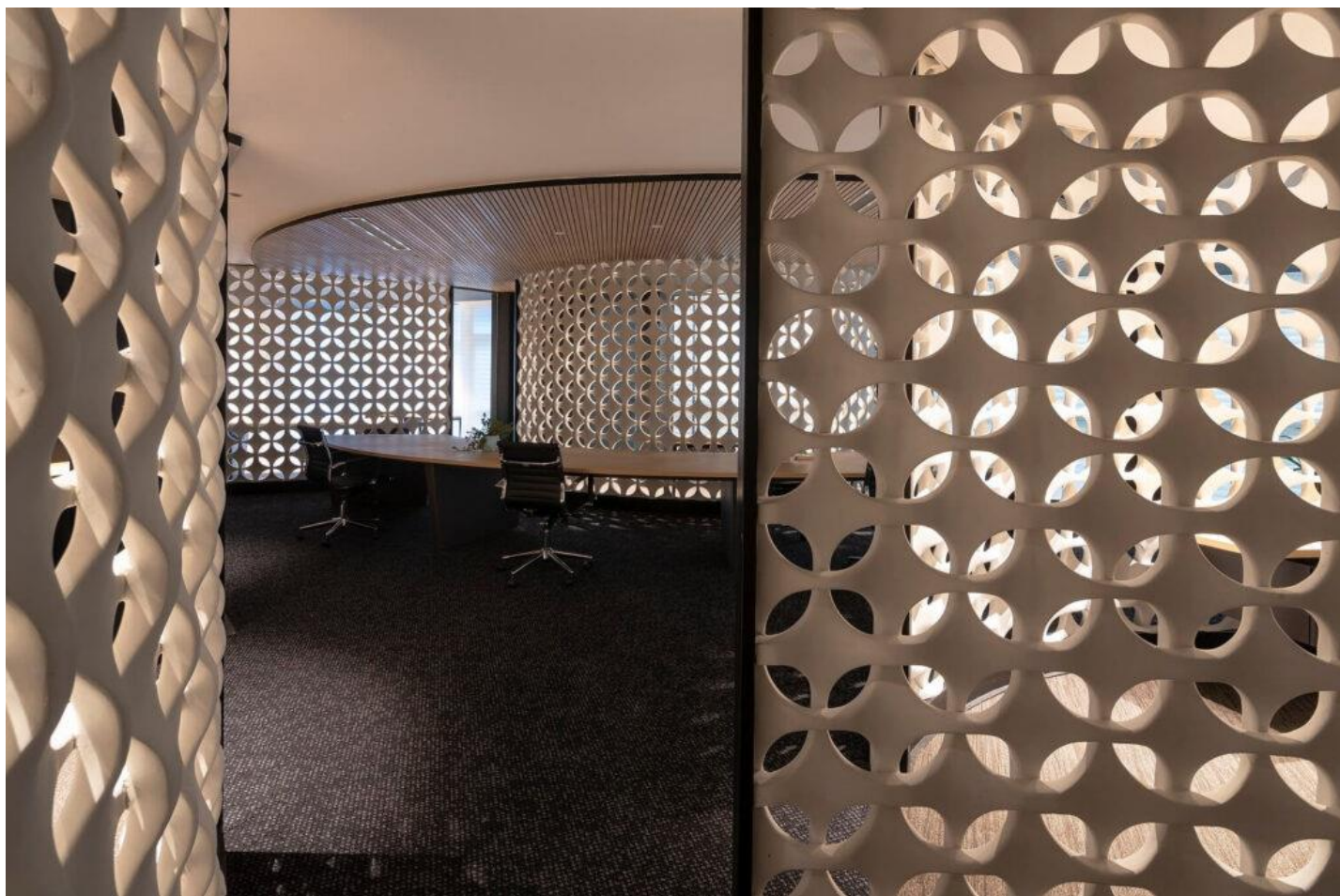


Bê tông siêu tính năng (Ultra-high performance concrete hay viết tắt là UHPC) là loại bê tông thế hệ mới với nhiều ưu điểm vượt trội hơn so với các loại bê tông truyền thống xét về mặt cường độ cũng như độ bền. UHPC đã được nghiên cứu và phát triển cũng như ứng dụng trên khắp thế giới hơn 40 năm tính đến thời điểm

UHPC là một loại vật liệu bê tông composite gốc xi măng được tối ưu hóa các thành phần hạt cốt liệu với tỉ lệ nước/xi măng nhỏ hơn 0.25 dẫn đến sự giảm thiểu lỗ rỗng và làm mật độ phân bố của các vi cấu trúc trở nên dày đặc, đồng thời sử dụng hàm lượng cốt sợi phân tán để tăng tính dẻo khi chịu kéo uốn.

Trên cơ sở đó, UHPC có thể đạt được những tính năng vượt trội so với bê tông thông thường. Đặc tính cơ học cơ bản nhất của UHPC bao gồm cường độ chịu nén lớn hơn 120 MPa, cường độ chịu kéo trực tiếp sau nứt lớn hơn 7MPa. Ngoài ra UHPC còn được đặc trưng bởi độ cứng và độ bền cực kì cao.

# ỨNG DỤNG CỦA UHPC











## BÊ TÔNG MÀI / TERRAZZO CONCRETE POLISHING/ TERRAZZO

**BÊ TÔNG MÀI (CONCRETE POLISHING)** là công nghệ tạo khối trong beton mài, kết hợp với màu sắc và tay nghề thủ công lâu đời của chúng tôi, mang lại lớp hoàn thiện sàn bê tông tốt nhất trong ngành. Trong khi chất đánh bóng phản ứng hóa học với bê tông để khóa màu, ứng dụng cơ học đóng lại bề mặt để tránh các chất gây ô nhiễm. Một ứng dụng, kết quả cho phép. Màu sắc rực rỡ, được bảo vệ bởi một ánh sáng chặt chẽ, đẹp.

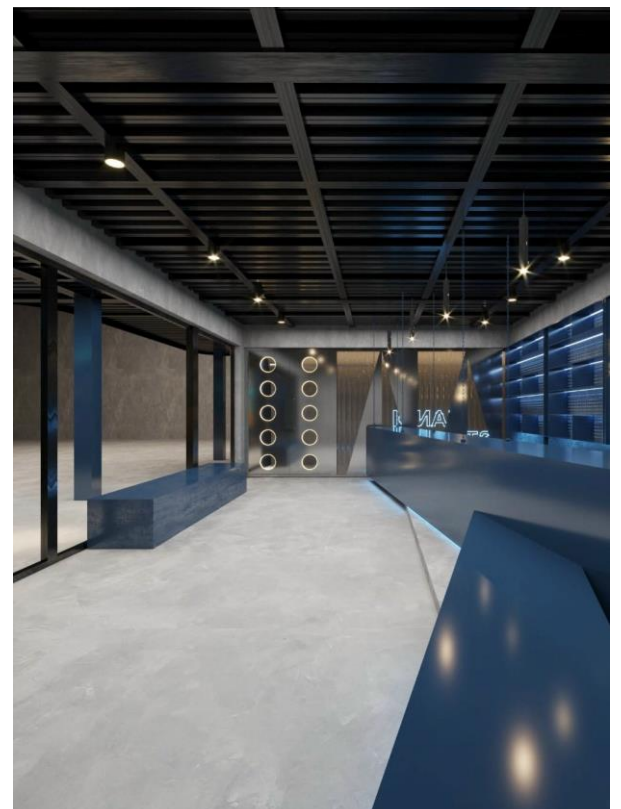
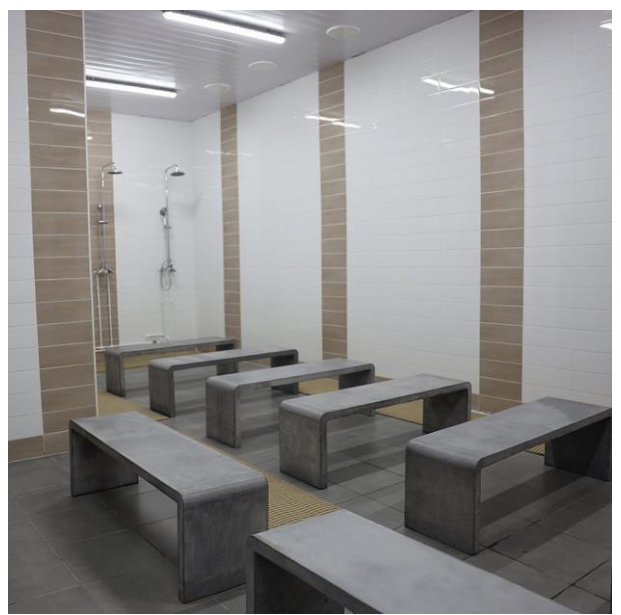
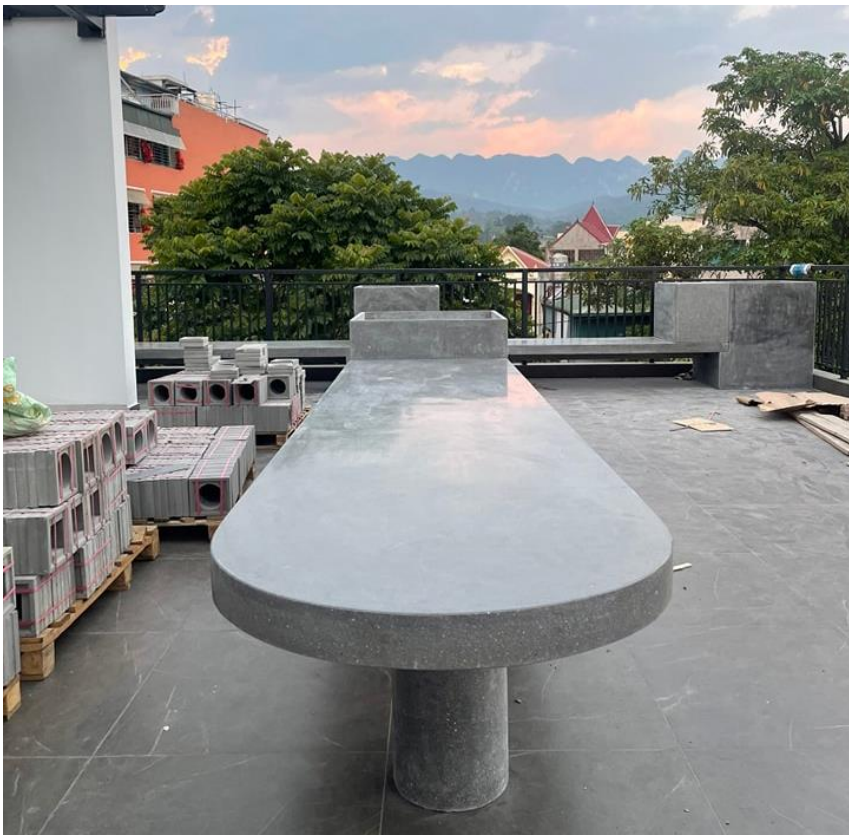
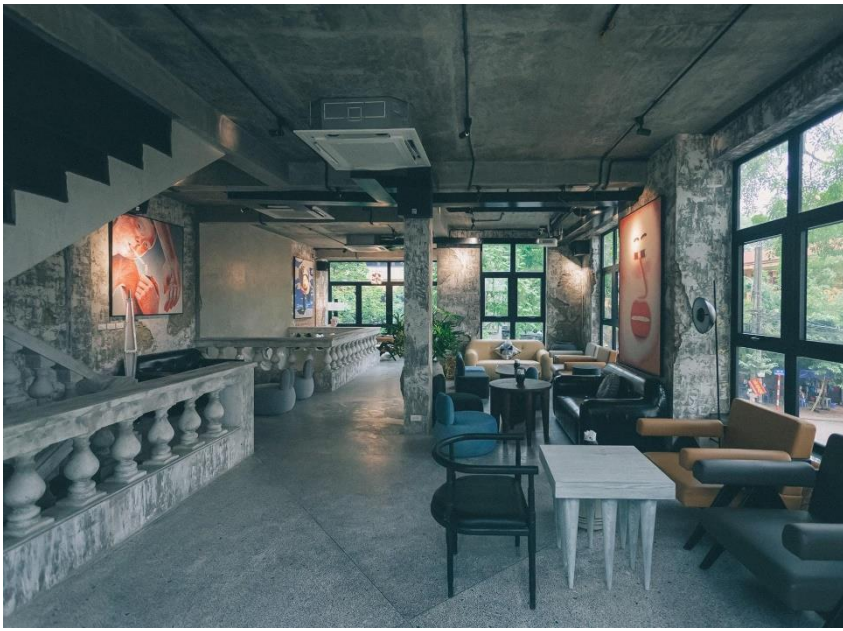


**TERRAZZO** là sự kết hợp của đá cẩm thạch hoặc vụn đá với bê tông hoặc nhựa epoxy. Tùy theo nhu cầu sử dụng và diện tích bề mặt cần ốp. Bạn có thể ốp gạch terrazzo hoặc đổ tại chỗ. Loại thứ hai cho phép các bề mặt tùy chỉnh. Như cầu thang, mặt bàn, lối đi và thậm chí cả đồ nội thất được phủ bằng đá mài. Loại gạch này được đúc theo khuôn mẫu có sẵn, bột màu kết hợp cùng với các hạt đá granite hoặc hạt đá marble. Tạo nên những họa tiết đặc trưng của gạch terrazzo.

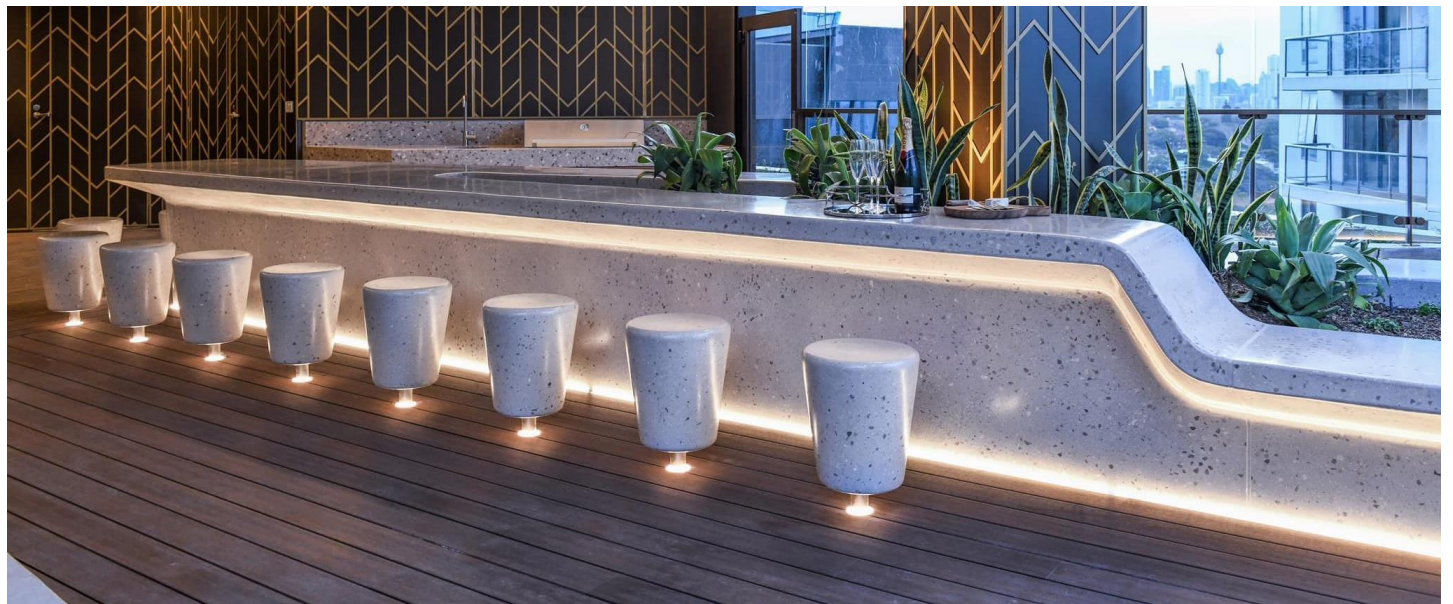
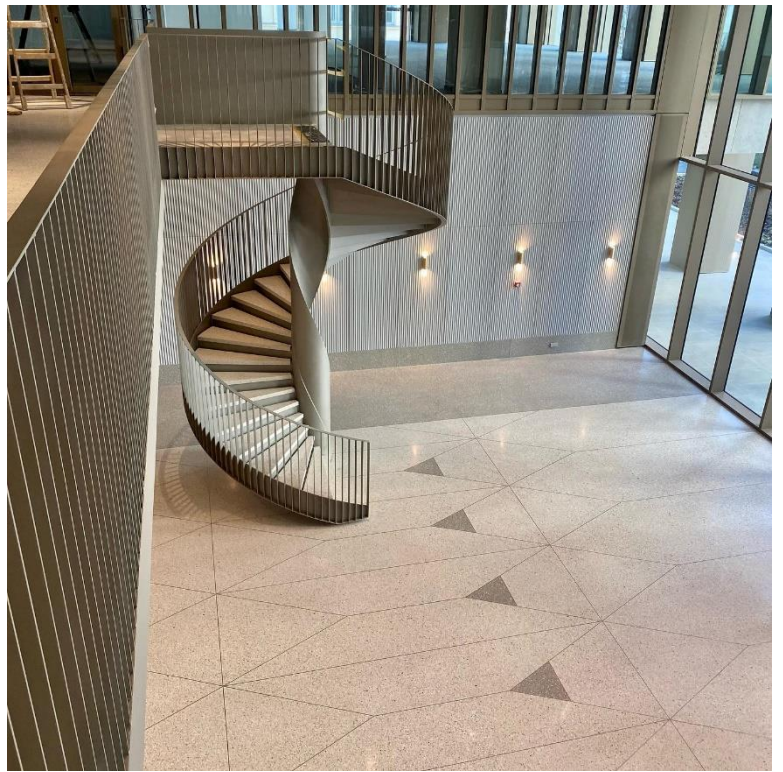
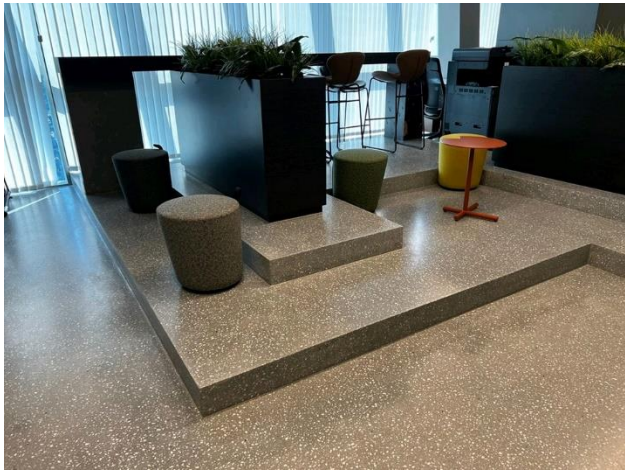


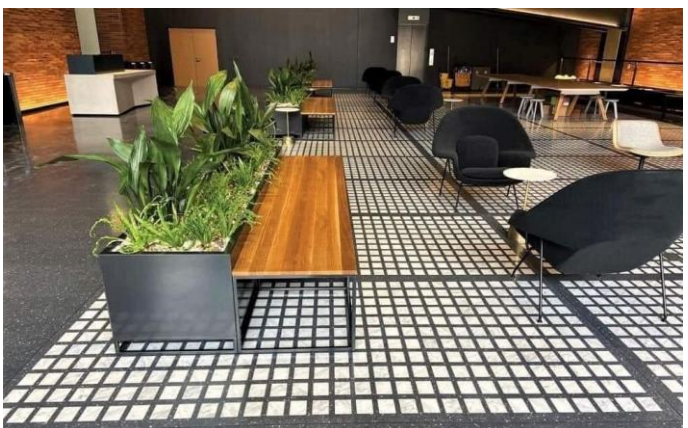
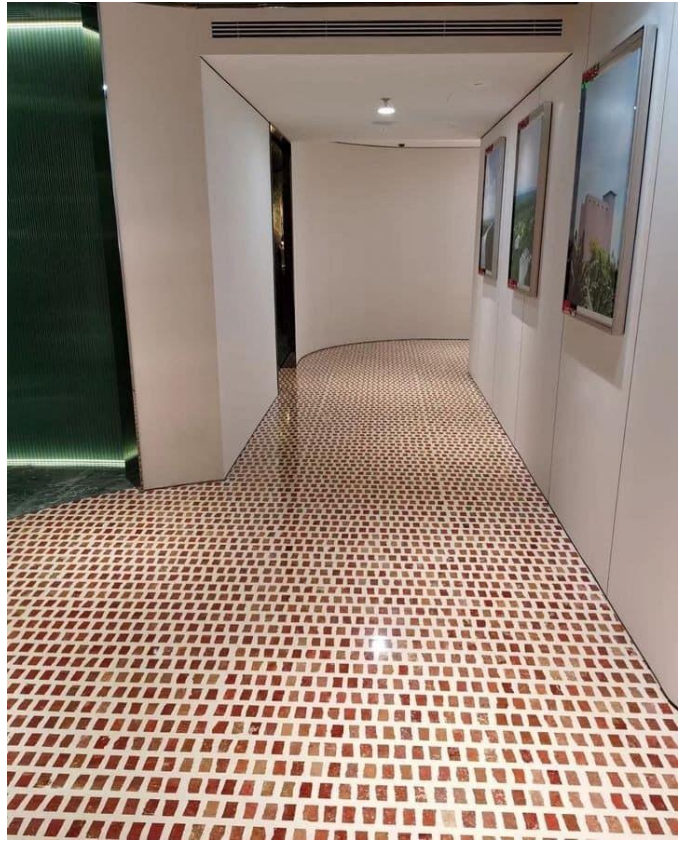
# ỨNG DỤNG BÊ TÔNG MÀI





# ỨNG DỤNG TERRAZZO







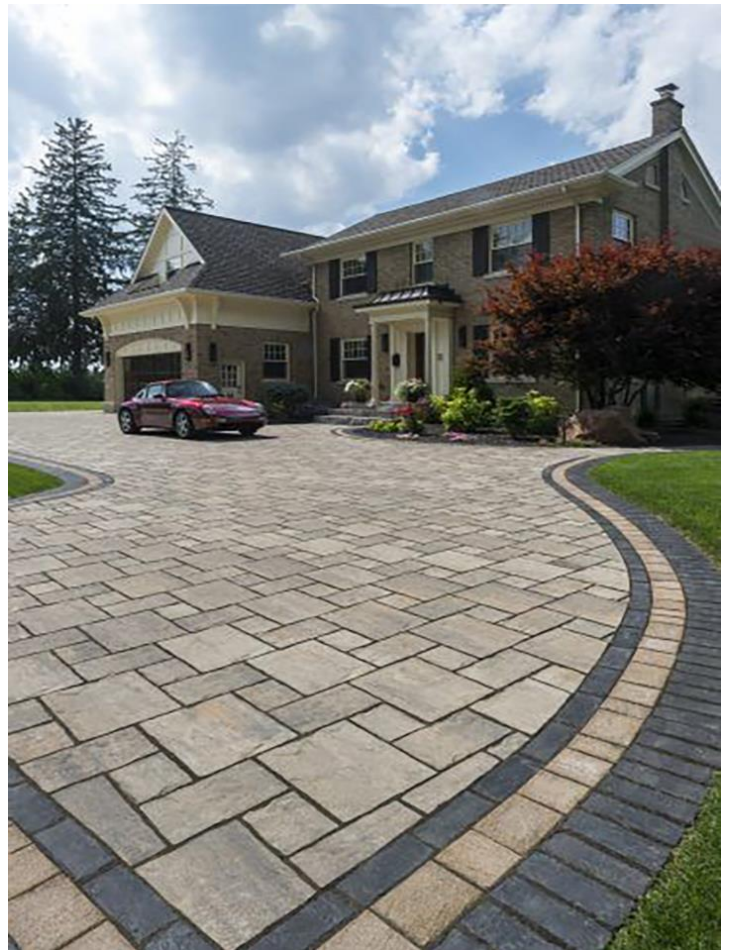
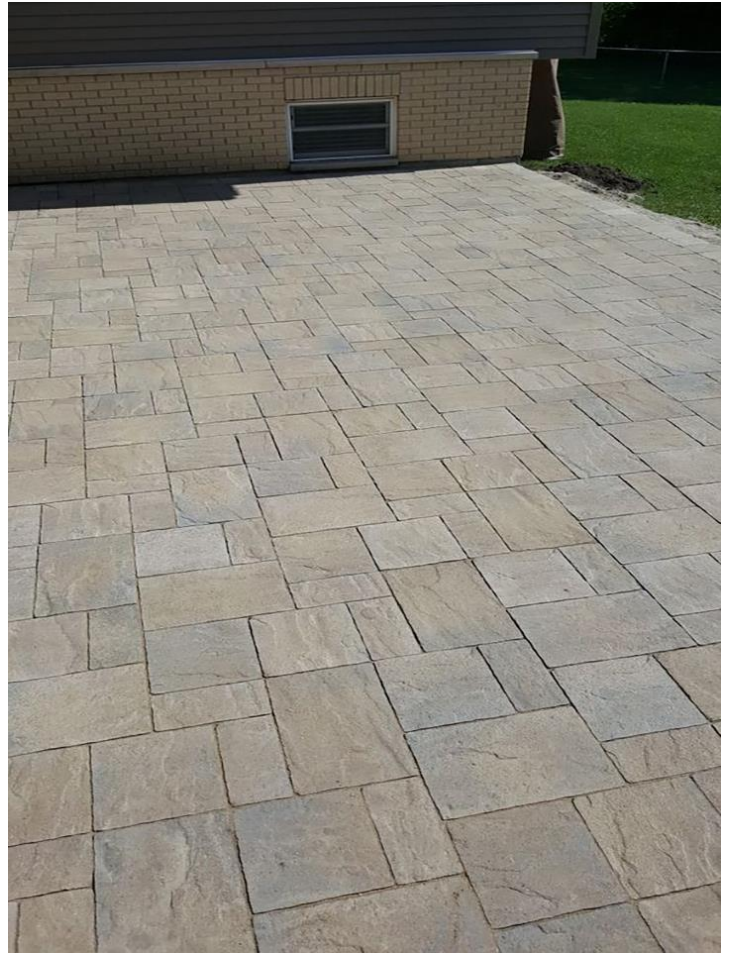
## BÊ TÔNG ẤP KHUÔN STAMPED CONCRETE

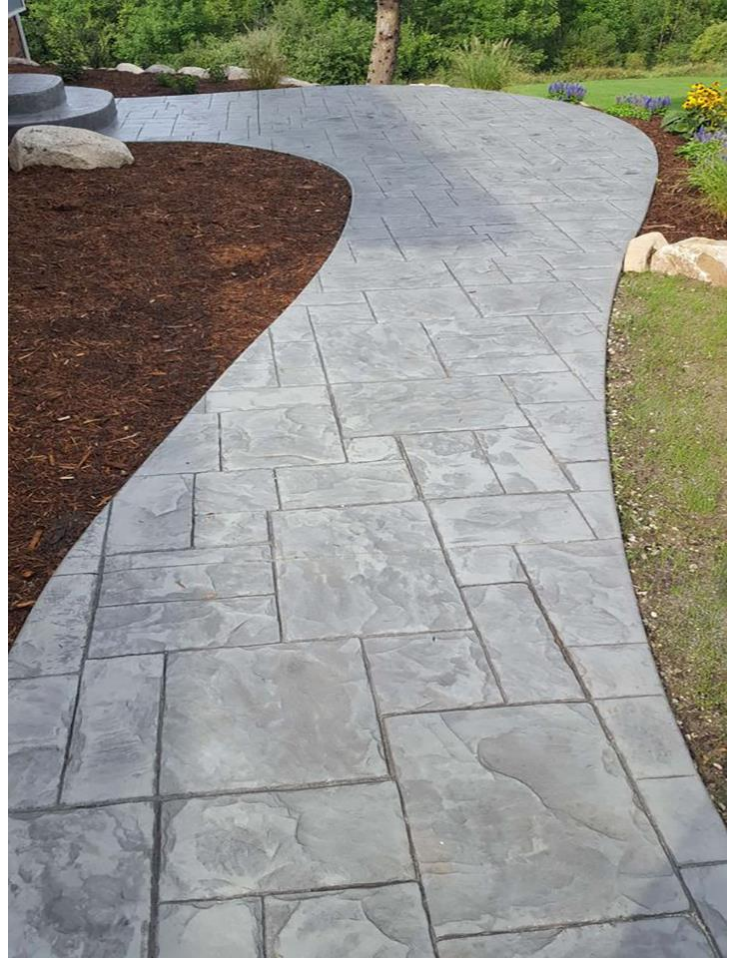


Bê tông áp khuôn/Stamped concrete được sử dụng phổ biến trong các công trình công cộng (trung tâm thương mại, khu phức hợp...) và nhà ở. Hệ thống bê tông áp khuôn sở hữu nhiều ưu điểm về sự tiện lợi, tiến độ thi công nhanh, ai cũng có thể tạo được những hình mẫu bê tông đẹp nhờ vật tư thi công áp khuôn đa dạng phong cách. Là giải pháp tối ưu cho những công trình quy mô, tiết kiệm tối đa chi phí và tạo không gian thẩm mỹ cao.

Công nghệ này là phương pháp tạo hình, hoàn thiện bề mặt bê tông trực tiếp thông qua các hệ thống khuôn dập hoa văn. Các mẫu khuôn dập được copy hoa văn bề mặt trực tiếp từ chất liệu tự nhiên, giúp cho việc mô phỏng đến trên 90% bề mặt chất liệu tự nhiên bằng phương pháp này.

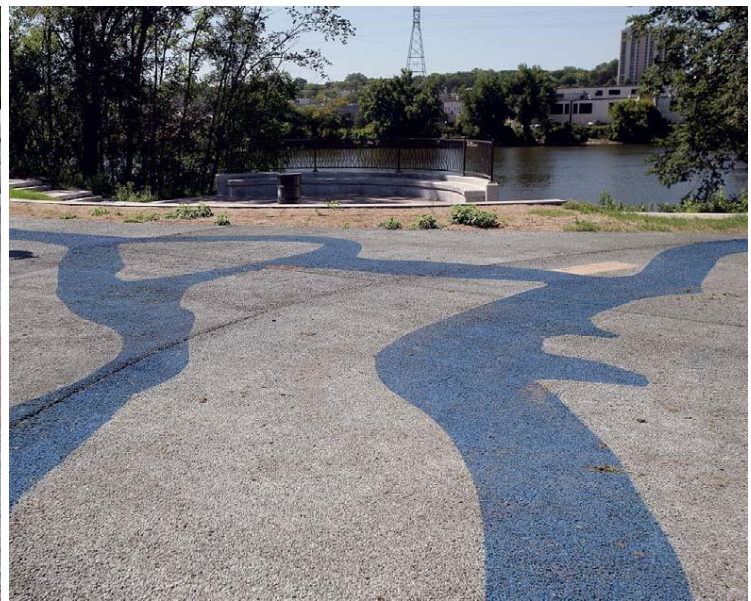
# ỨNG DỤNG BÊ TÔNG ÓP KHUÔN



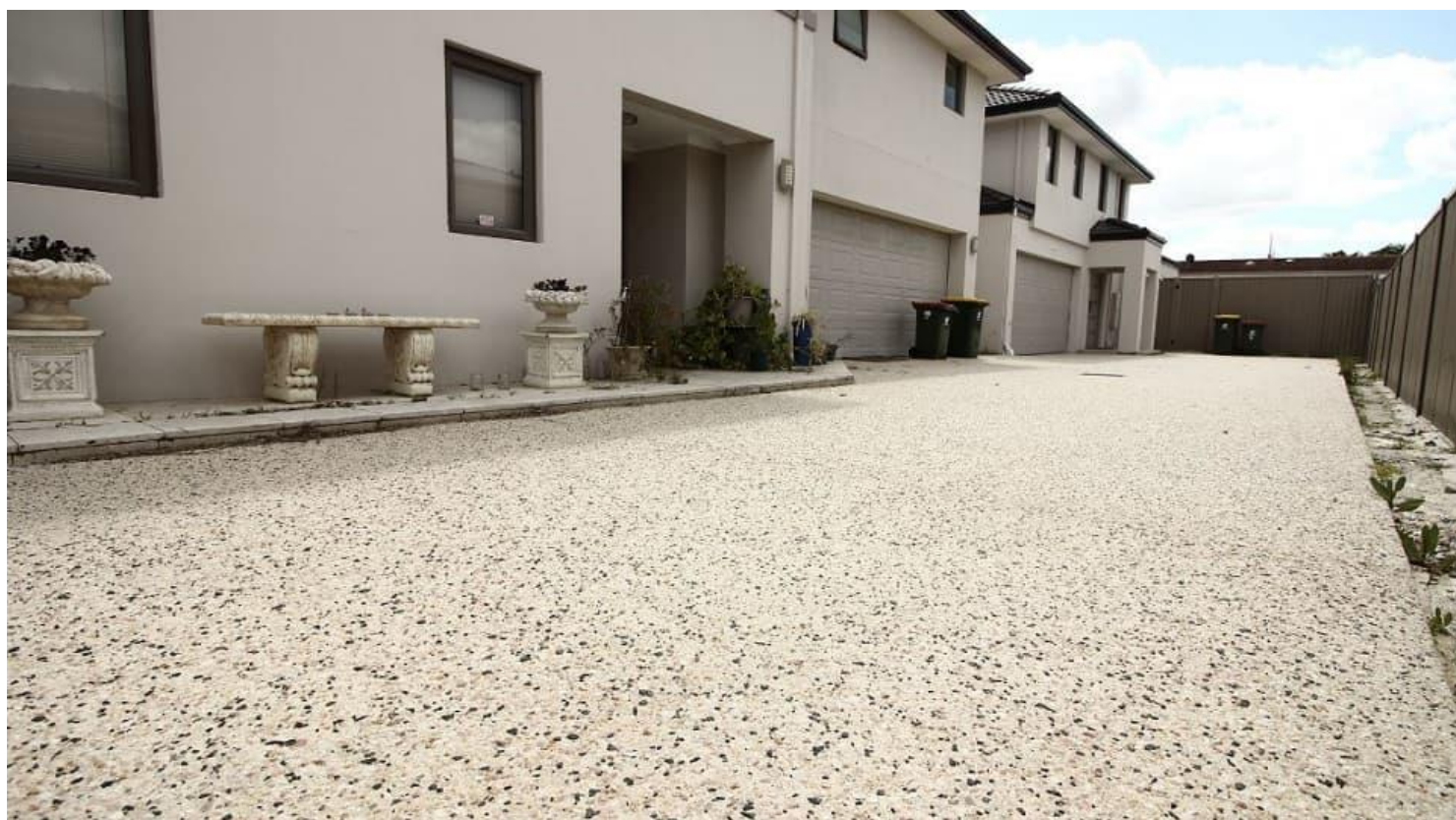


## **BÊ TÔNG THẤM TIÊU / ĐÁ RỬA** **PREVIOUS CONCRETE**

**BÊ TÔNG THẤM TIÊU / ĐÁ RỬA** được biết đến là bê tông xốp, bê tông thấm, bê tông không mịn, bê tông phân loại, hoặc vỉa hè tăng cường độ xốp là một phương pháp độc đáo và hiệu quả được sử dụng bởi các chuyên gia bê tông để giải quyết môi trường quan trọng các vấn đề và hỗ trợ các sáng kiến tăng trưởng bền vững.

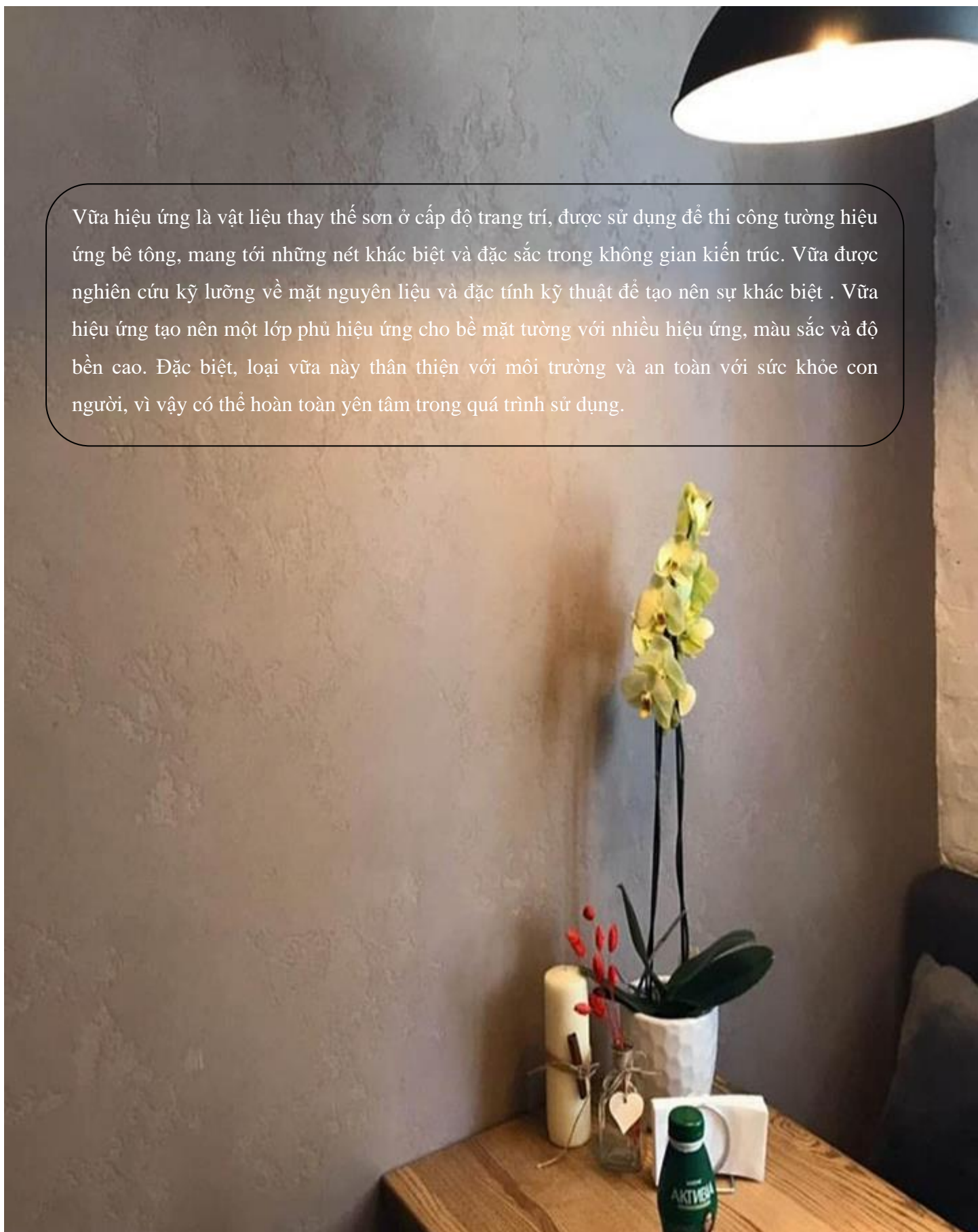


**Đá rửa, sỏi rửa** là hỗn hợp gồm xi măng, cát mịn trộn với đá nhỏ hoặc sỏi, thủy tinh và vỏ sò để tăng độ kết dính. Gọi chúng là đá rửa vì sau khi hoàn thành việc tô trát sẽ tiến hành rửa chúng bằng cách xịt nước lên bề mặt và dùng bàn chải chà sao cho để lộ lớp đá ra bên ngoài – đây là cách từ rất lâu rồi. Hiện nay còn có 2 phương pháp khác có thể thi công sàn đá rửa, sỏi rửa một cách đơn giản hơn là sử dụng vòi xịt áp suất hoặc dùng các chất phụ gia ức chế bề mặt để thực hiện thi công.



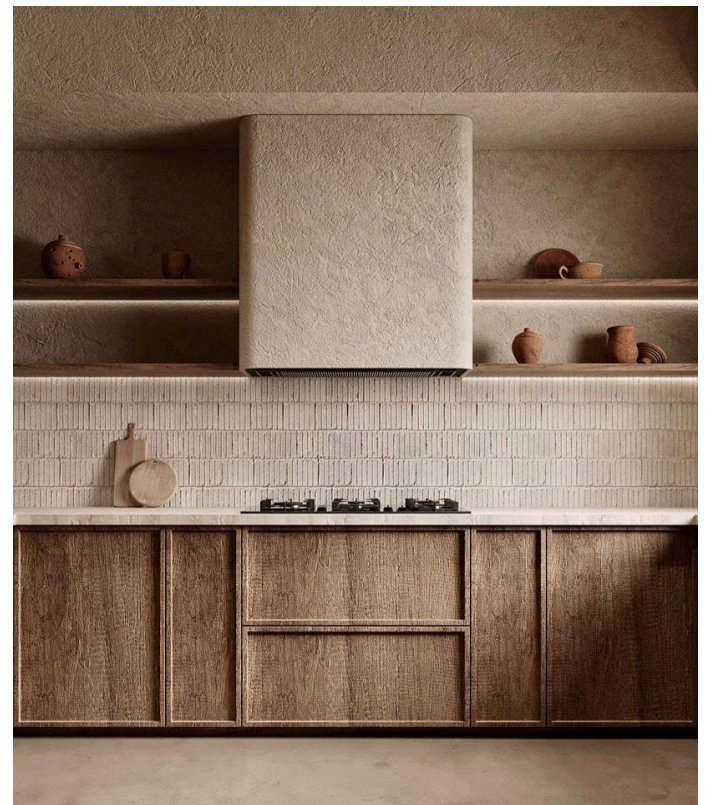
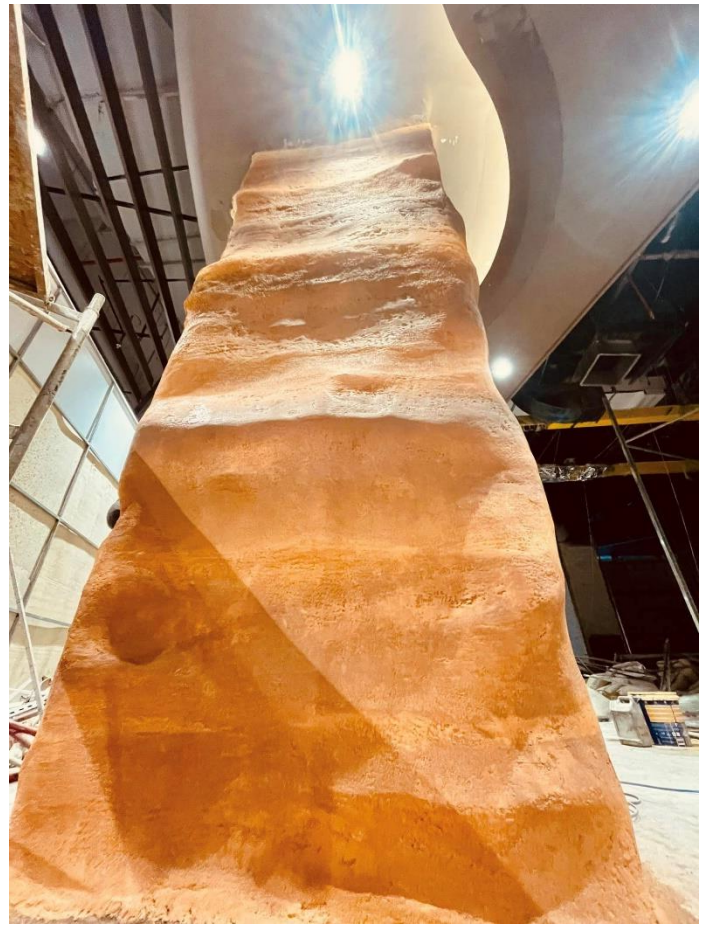
## TƯỜNG HIỆU ỨNG CONCRETE SURFACE EFFECTS

Vữa hiệu ứng là vật liệu thay thế sơn ở cấp độ trang trí, được sử dụng để thi công tường hiệu ứng bê tông, mang tới những nét khác biệt và đặc sắc trong không gian kiến trúc. Vữa được nghiên cứu kỹ lưỡng về mặt nguyên liệu và đặc tính kỹ thuật để tạo nên sự khác biệt. Vữa hiệu ứng tạo nên một lớp phủ hiệu ứng cho bề mặt tường với nhiều hiệu ứng, màu sắc và độ bền cao. Đặc biệt, loại vữa này thân thiện với môi trường và an toàn với sức khỏe con người, vì vậy có thể hoàn toàn yên tâm trong quá trình sử dụng.



# ỨNG DỤNG TƯỜNG HIỆU ỨNG







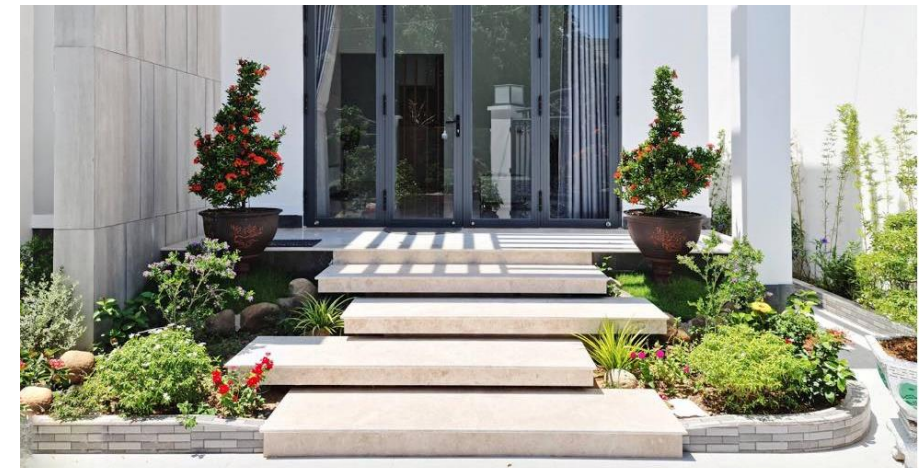
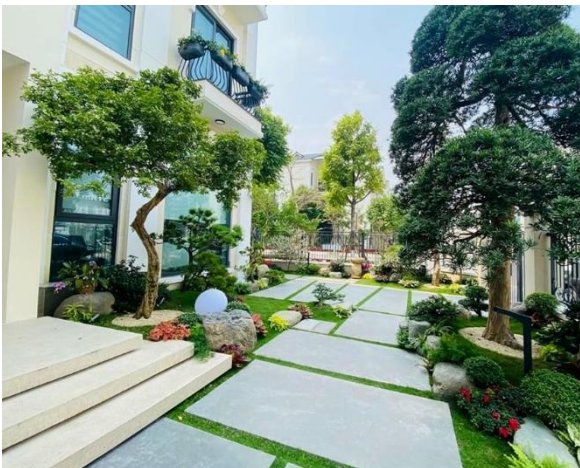
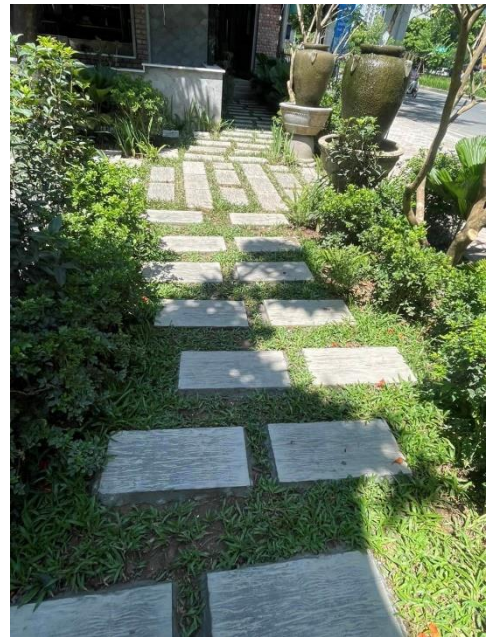
## BÊ TÔNG NHẸ LIGHTWEIGHT CONCRETE

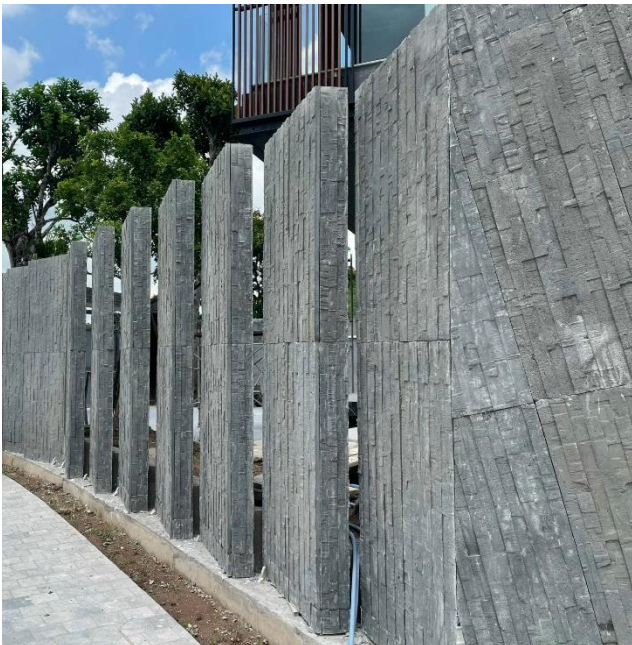
**Bê tông nhẹ** hay còn được biết đến với tên gọi khác là tấm xi măng cemboard. Nó là một cấu trúc bê tông đồng nhất được tạo nên bởi vô số những lỗ nhỏ li ti dạng tổ ong. Các lỗ được kết nối với nhau bằng bê tông xi măng. Do kết cấu có nhiều lỗ rỗng, làm giảm thể tích chiếm chỗ của cốt liệu nên loại bê tông này có thể nổi trên mặt nước. Người ta còn có cách gọi khác là bê tông siêu nhẹ.

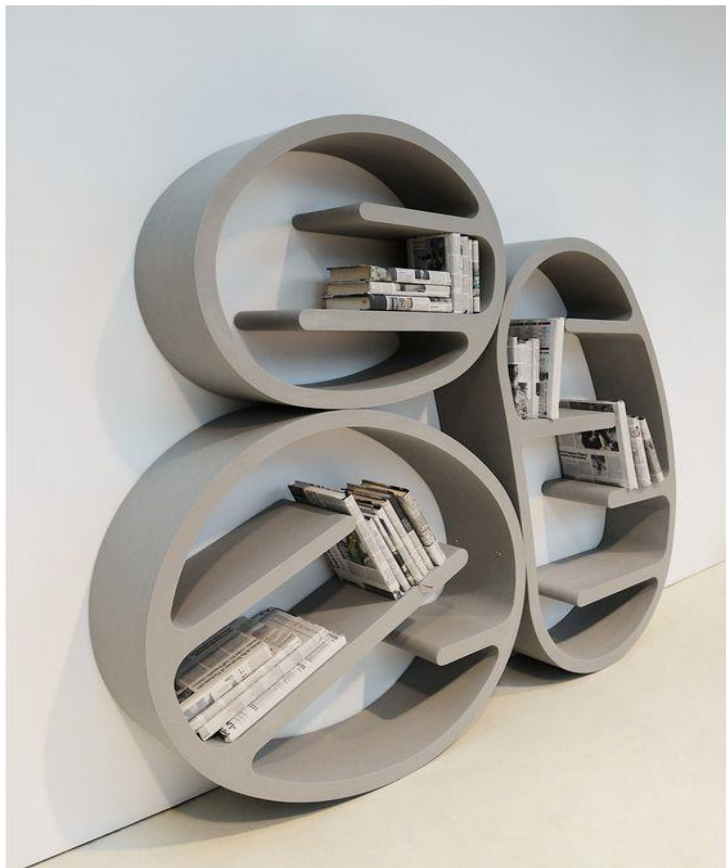
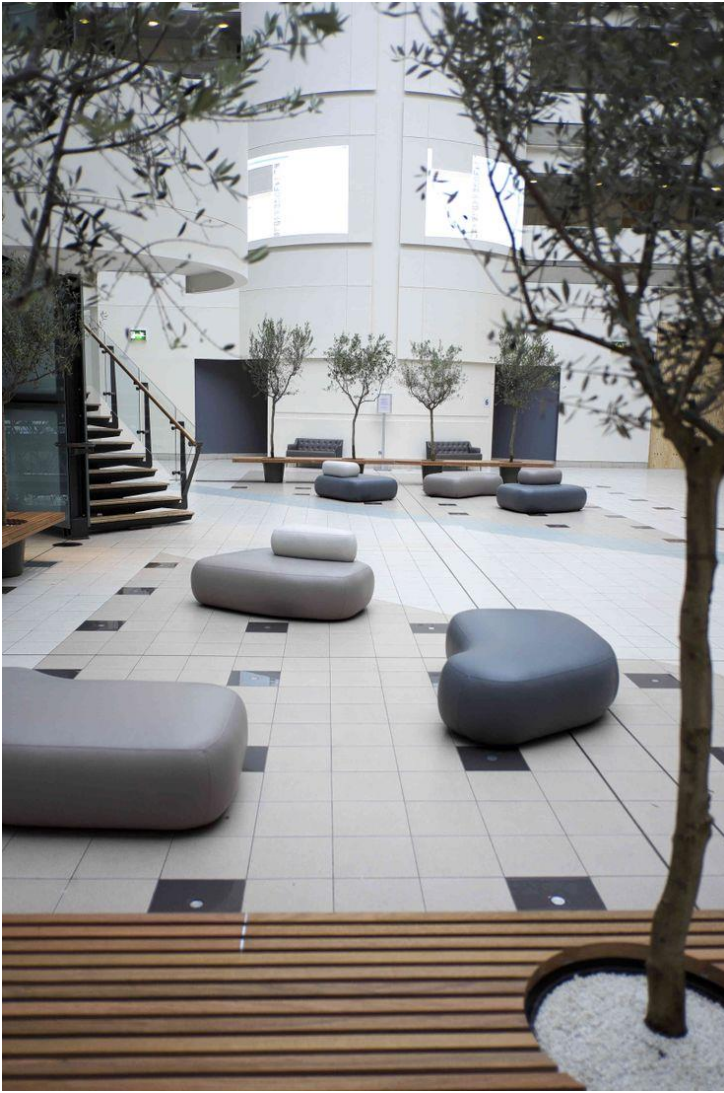


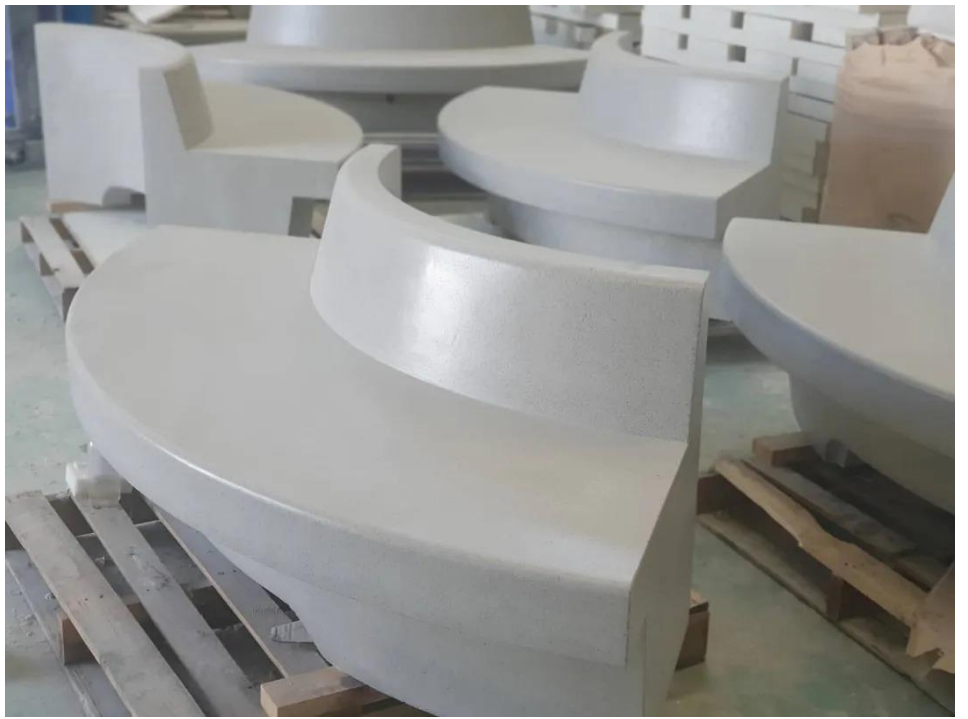


# MỘT SỐ SẢN PHẨM KHÁC TỪ BÊ TÔNG









# IV. CÁC DỰ ÁN TIÊU BIỂU





## THE B HOUSE

Thượng Mỗ, Đan Phượng, Hà Nội

Tổng giá trị hợp đồng: 6,666,666,666 VNĐ

Hạng mục: Bê tông trang trí





# THE LIGHT HOLIDAY HOTEL

Số 86 Trần Phú, TP. Nha Trang, Khánh Hòa

Tổng giá trị hợp đồng: 8,645,500,000 VNĐ

Hạng mục: Cung cấp bê tông trang trí



# MÙ CANG CHẢI RESORT

Mù Cang Chải – Yên Bái

Tổng giá trị hợp đồng: 3,866,900,000 VNĐ

Hạng mục: Cung cấp bê tông trang trí

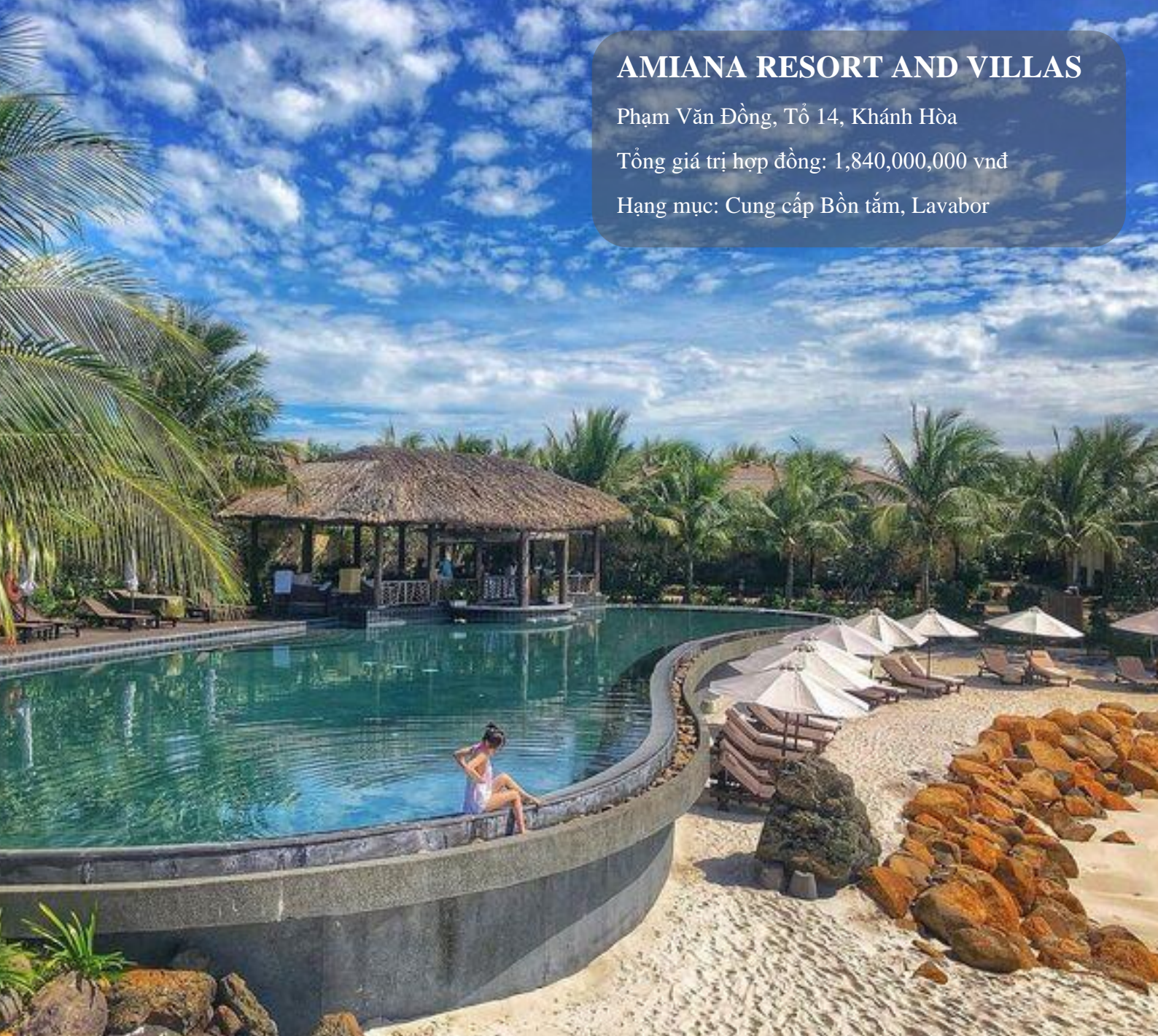


# AMIANA RESORT AND VILLAS

Phạm Văn Đồng, Tổ 14, Khánh Hòa

Tổng giá trị hợp đồng: 1,840,000,000 VNĐ

Hạng mục: Cung cấp Bồn tắm, Lãbor



# THE DECEMBER HOTEL

Trần Quang Khải, P. Lộc Thọ, Tp. Nha Trang

Tổng giá trị hợp đồng: 5,042,330,216 VNĐ

Hạng mục: Cung cấp bê tông trang trí



# LOTTE MALL

Lạc Long Quân, Phú Thượng, Tây Hồ

Tổng giá trị hợp đồng: 1,223,400,000 VNĐ

Hạng mục: Cung cấp và thi công cột Terrazzo



# LE CHARM – TU LE RESORT AND HOT SPRING SPA

Tú Lệ, Văn Chấn, Yên Bái

Tổng giá trị hợp đồng: 12,560,000,000 VNĐ

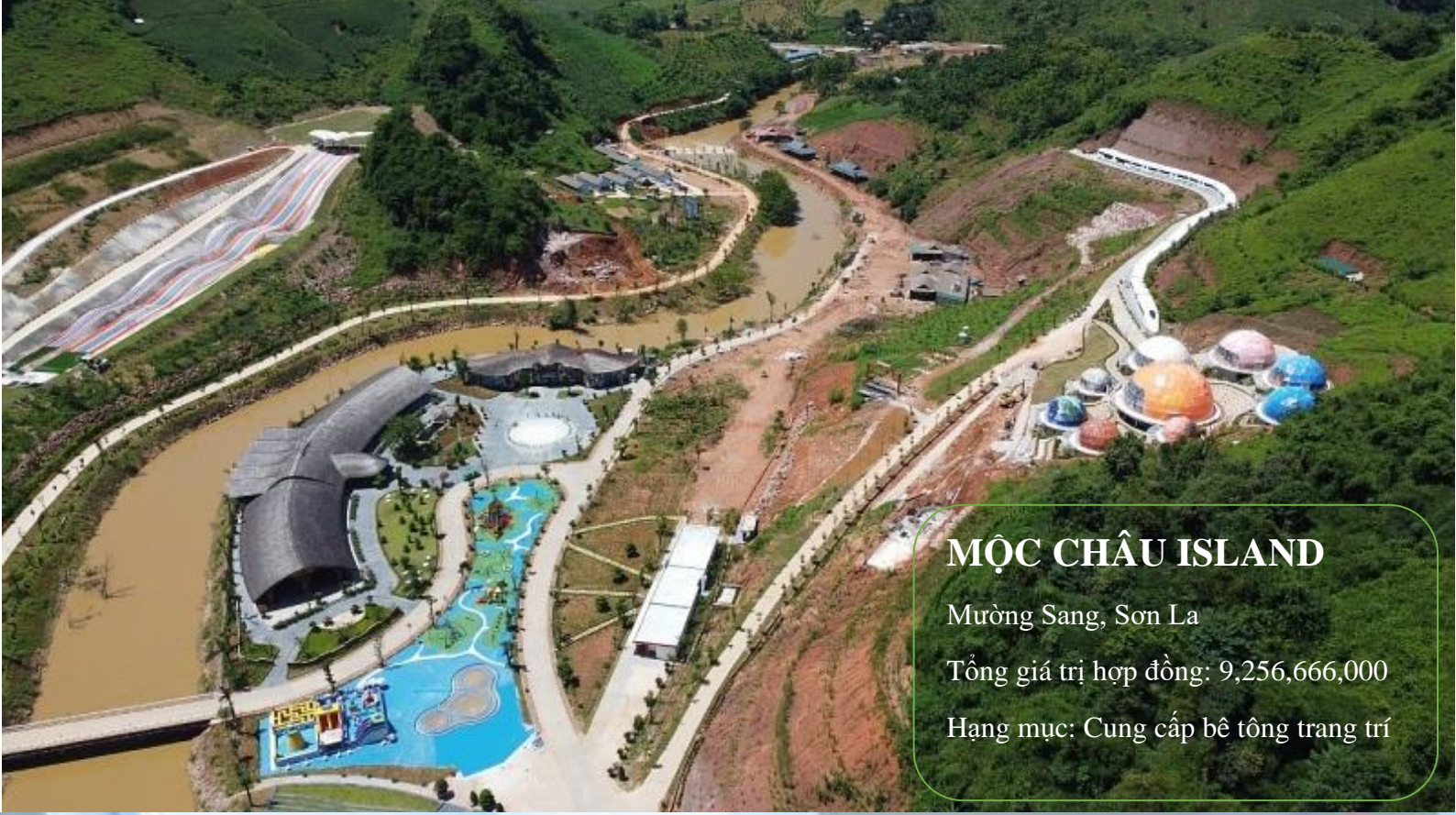
Hạng mục: Cung cấp bê tông trang trí



**LE CHAMP**  
TU LE RESORT HOT SPRING & SPA

★★★★★

Managed by OAT Hospitality



## MỘC CHÂU ISLAND

Mường Sang, Sơn La

Tổng giá trị hợp đồng: 9,256,666,000

Hạng mục: Cung cấp bê tông trang trí





## ROMAN PLAZA

21 Tố Hữu, Đại Mễ, Nam Từ Liêm, Hà Nội

Tổng giá trị hợp đồng: 2,545,000,000 VNĐ

Hạng mục: Cung cấp bê tông trang trí

# ROMAN PLAZA

*Khởi Nguồn Mạch Sống Thịnh Vượng*

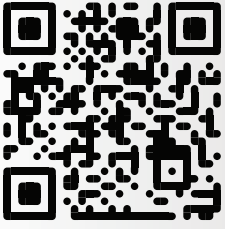
TỔ HỢP THƯƠNG MẠI DỊCH VỤ VÀ CĂN HỘ





# ĐỐI TÁC





# GET IN TOUCH



Số 189 Trại Cá, Trương Định, Hai Bà Trưng, Hà Nội



uhpc.info  
betonlab.vn



Mr.Hải 0902 493 429  
Mr.Chiến 0987 008 458



F1: Hạ Mỗ, Đan Phượng, Hà Nội  
F2: Thượng Mỗ, Đan Phượng, Hà Nội



betonlab.vn@gmail.com  
module9contruction@gmail.com